

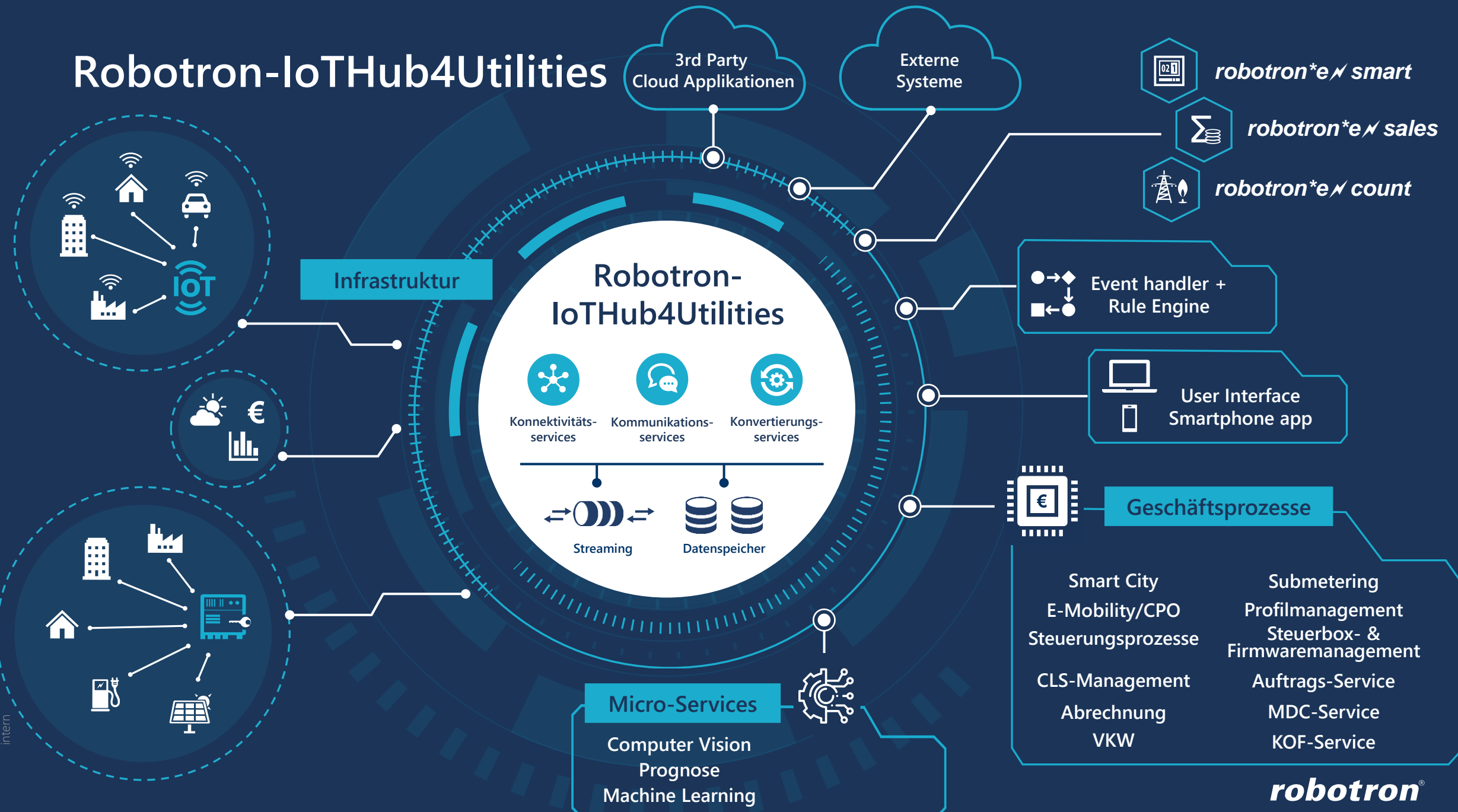
Robotron Datenbank Software GmbH

IoT- Datenplattform Niederspannung

Kai Herrmann, Görlitz 14.06.2023

robotron[®]

Robotron-IoTHub4Utilities



Infrastruktur

Robotron-IoTHub4Utilities

Konnektivitäts-services Kommunikations-services Konvertierungs-services

Streaming Datenspeicher

3rd Party Cloud Applikationen

Externe Systeme

robotron**e* smart
robotron**e* sales
robotron**e* count

Event handler + Rule Engine

User Interface Smartphone app

Geschäftsprozesse

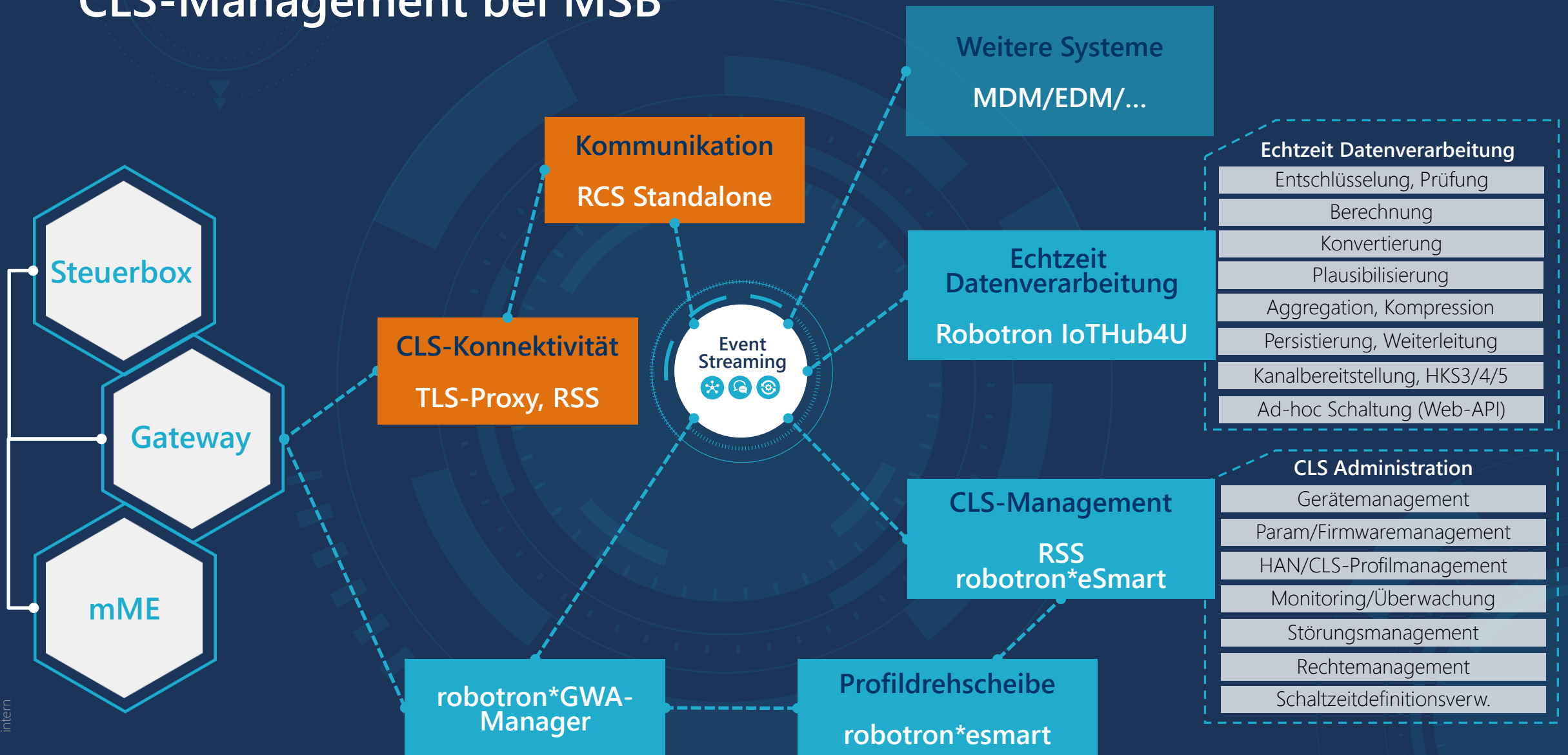
Micro-Services

Computer Vision
Prognose
Machine Learning

Smart City
E-Mobility/CPO
Steuerungsprozesse
CLS-Management
Abrechnung
VKW
Submetering
Profilmanagement
Steuerbox- & Firmwaremanagement
Auftrags-Service
MDC-Service
KOF-Service

robotron

CLS-Management bei MSB

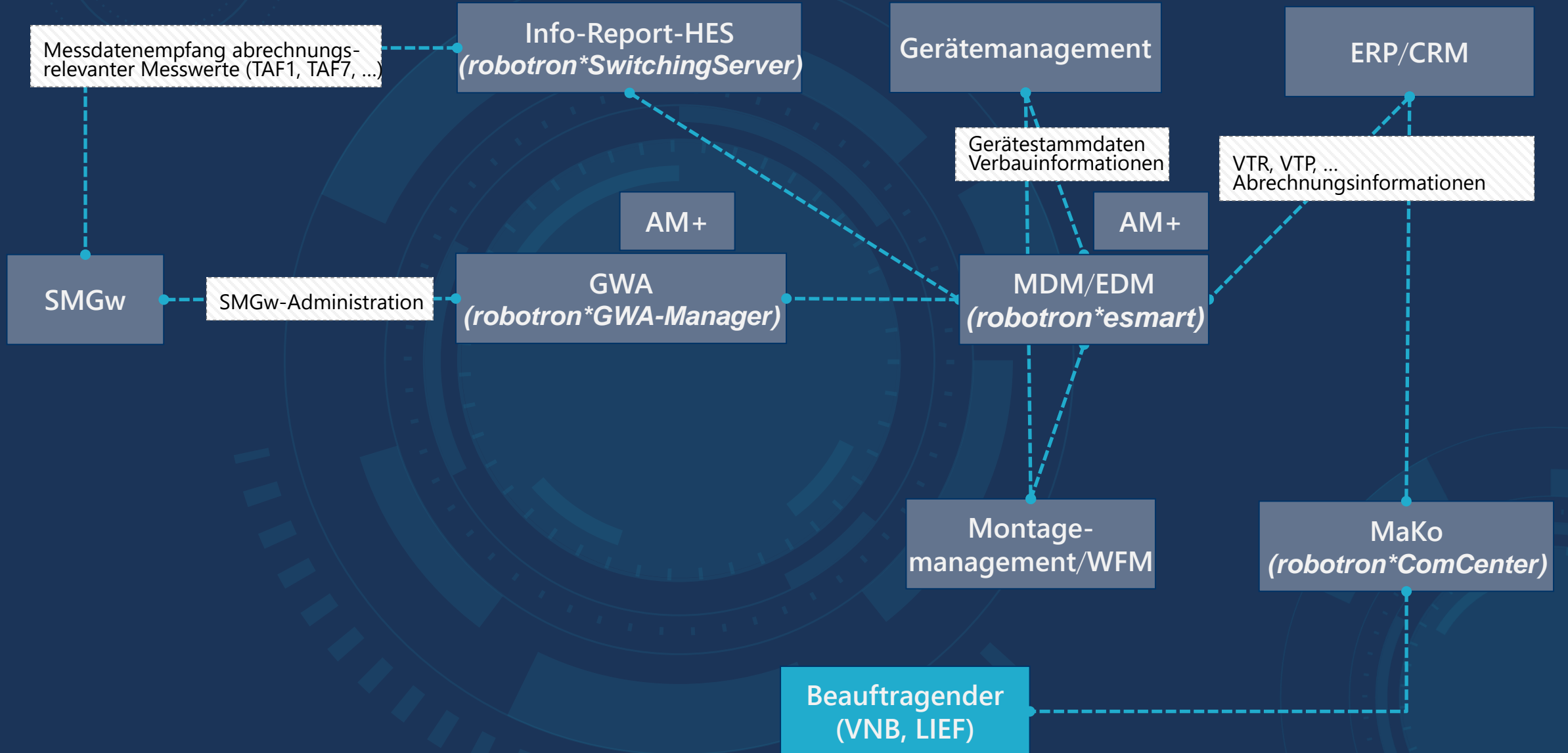


Gerätekompatibilität

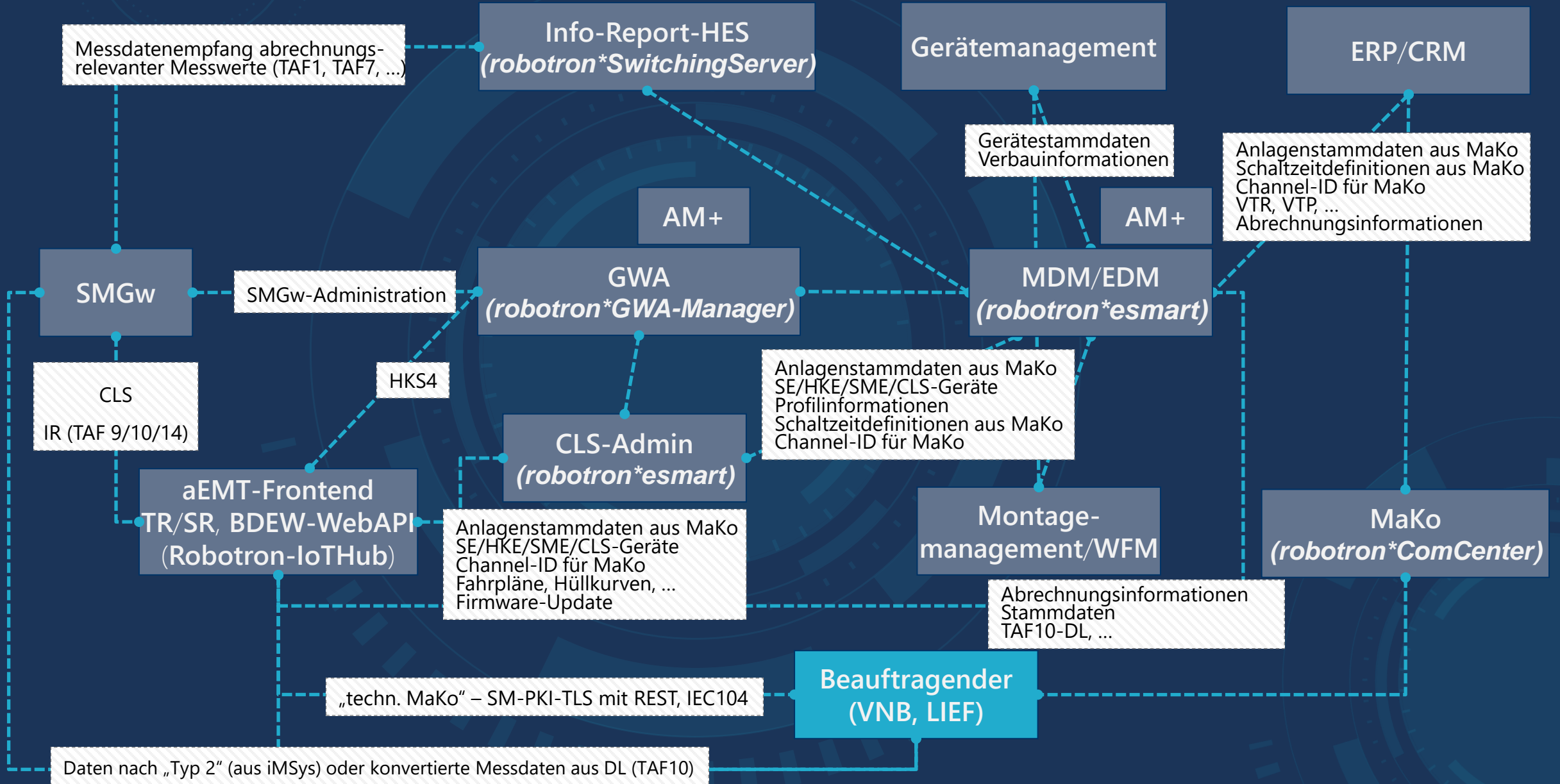
- ▶ SMGw (PPC, Theben, EMH, EFR, Sagemcom Dr. Neuhaus, Kiwigrid, Devolo, L+G)
- ▶ Steuerboxen (Prolan, Theben, EFR, SwisTec, Vivavis, Sagemcom Dr. Neuhaus)
- ▶ Controller (Landis+Gyr E650, WAGO 750-8202)
- ▶ SME/HKE (PPC, Theben, ...) → Weitere Geräte via OCPP, MODBUS/TCP, EEBUS, IEC61850, IEC1107, ...
- ▶ Wechselrichter (SMA, Fronius, Kostal, ...)
- ▶ Sperrzähler (Entwicklung von DZG und TMZ)
- ▶ Batteriesysteme (u.a. von Huawei)
- ▶ Ladeinfrastruktur (Alfen, ABL, Webasto, Walterwerke, Evnex, ABB, ...)
- ▶ LoRa Gateways
- ▶ Qundis SUBmetering
- ▶ ...



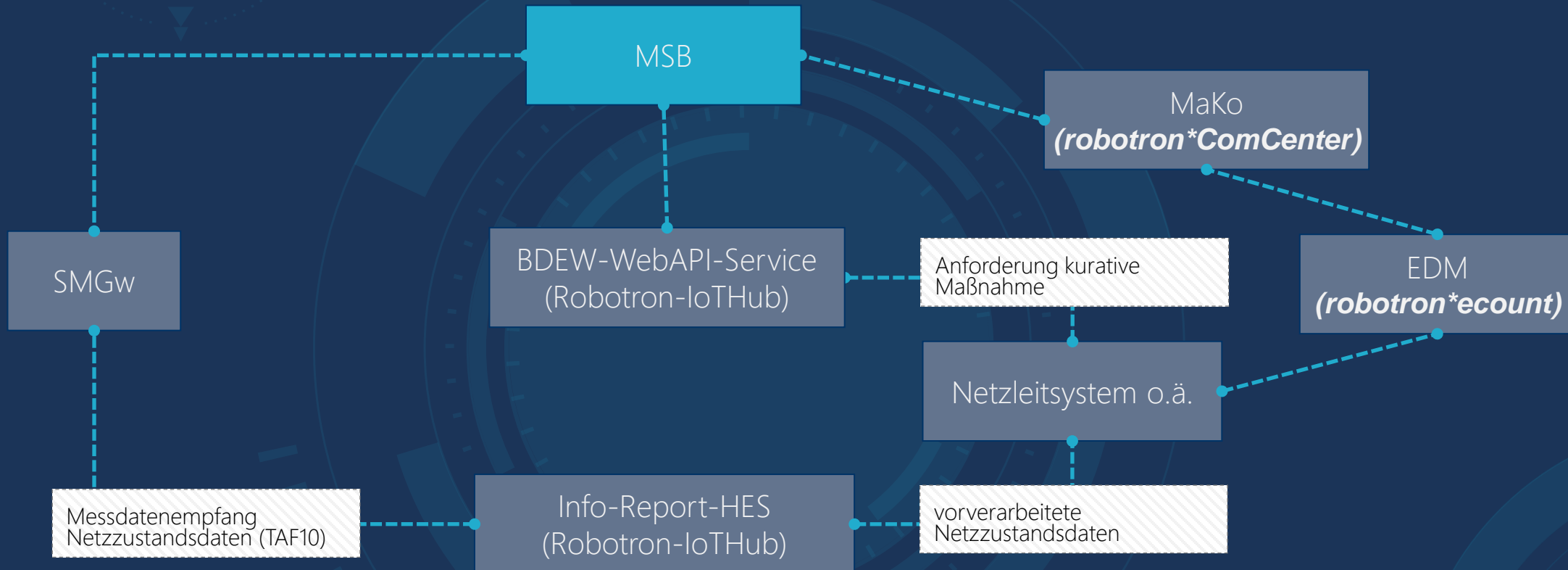
MSB-Gesamtarchitektur



MSB-Gesamtarchitektur



Erweiterte VNB-iMSys-Infrastruktur



Robotron Datenbank Software GmbH

IoT- Datenplattform Niederspannung

Kai Herrmann, Görlitz 14.06.2023

robotron[®]